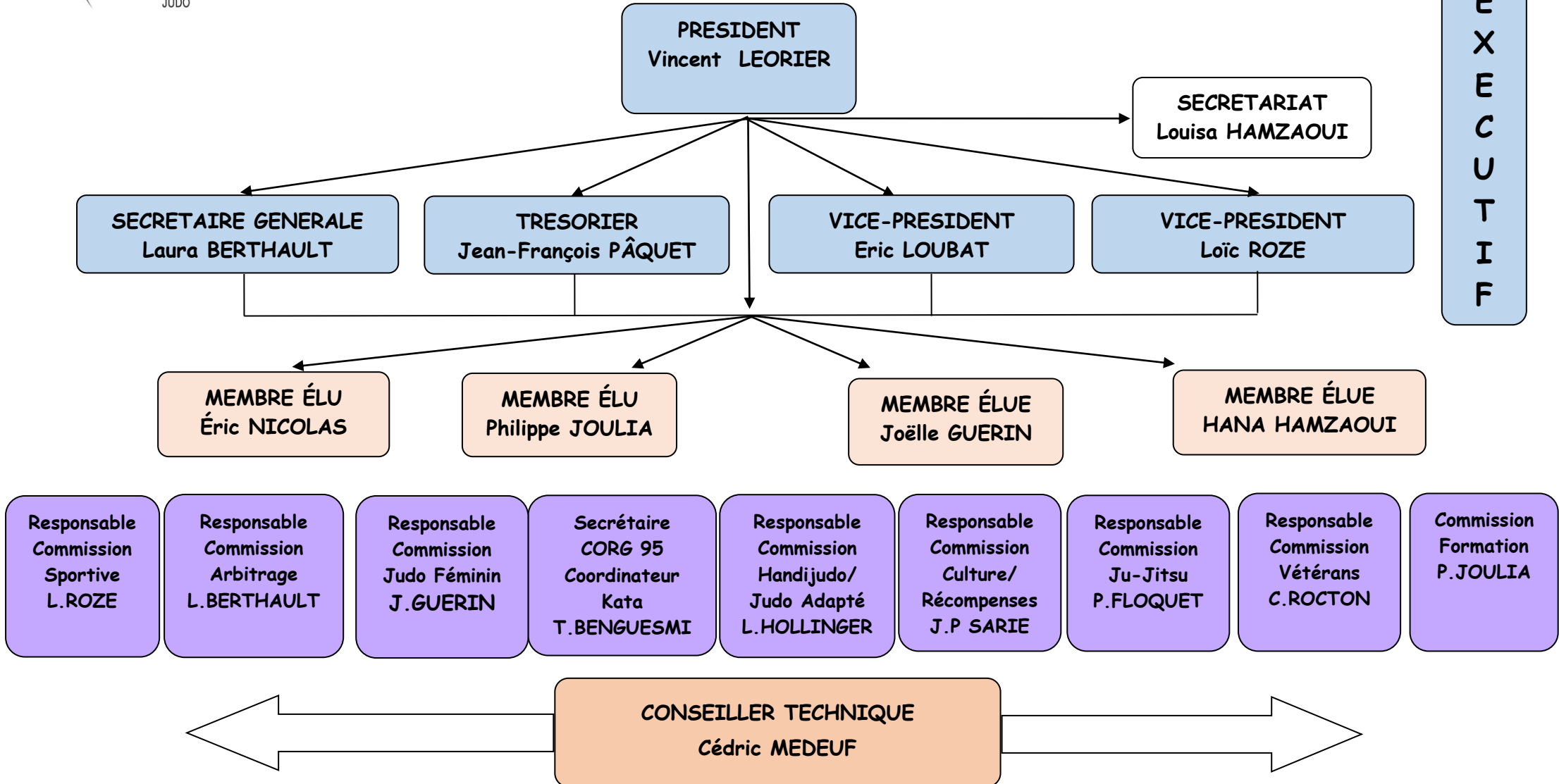




**ORGANIGRAMME COMITÉ DIRECTEUR  
COMITÉ DE JUDO DU VAL D'OISE  
OLYMPIADE 2024/2028**

**E  
X  
E  
C  
U  
T  
I  
F**



Note : les Conseillers Techniques Fédéraux sont de droit convié à titre consultatif aux réunions du Comité Directeur. Ils siègent dans ce même esprit dans toutes les Commissions. Ils garantissent le cadre et respect des règles fédérales. L'organisation et le déroulement des manifestations sportives sont sous leur responsabilité. Les liens de subordination sont alors dans ce cadre : ELU ► C.T.F. ► Resp. d'arbitrage de la compétition par exemple.